

# 国際社会と日本

用語 P.164 グローバル化 国際競争 国際分業 自由貿易 保護貿易 多文化社会 食料自給率

入国審査官 法務省に所属する国家公務員。空港や港などにある地方入国管理局で、出入国する日本人・外国人の審査・管理を行っているほか、難民認定などの仕事も担当している。

## Access 海外旅行今昔一近くなっていく海外 (答えはP.16)

① 大勢の関係者に見送られる海外旅行者 (1963年、東京・羽田空港) 1964年まで海外旅行は許可制で、業務・視察・留学以外の出国はできなかった。1964年の出国日本人数は約13万人。

② 大勢の海外旅行者でにぎわう羽田空港 (2017年) 2019年の出国日本人数は、約2,008万人。2019年度

●表で比較してみよう

|              | 1964年           | 年          | 2019年 |
|--------------|-----------------|------------|-------|
| 約 13 万人      | 出国日本人数          | 約 2,008 万人 |       |
| 必要           | 海外旅行をするのに許可は必要? | 不要         |       |
| 業務・視察・留学をする人 | 海外に行くのはどんな人?    | 特に制限なし     |       |

この変化にはどんな影響があるだろうか

グローバル化

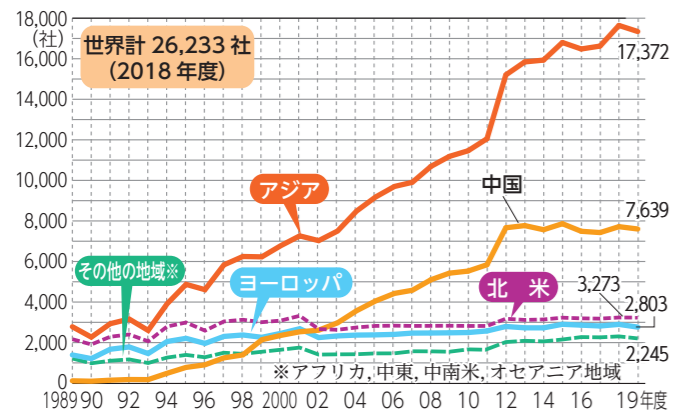
著作権の都合上、非掲載にしています。

著作権の都合上、非掲載にしています。

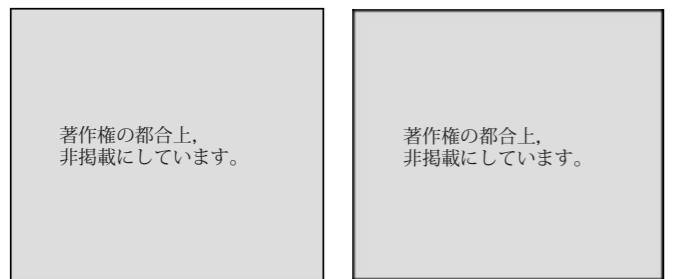
の高校の修学旅行の行先は、公立の12.4%、私立の34.0%が海外であった (全国修学旅行研究協会資料による)。

## 1 世界に広がる日本企業 (P.120)

### A 日本の海外現地法人数



### B 海外に進出する企業～ブックオフの場合



#### ① アメリカの店舗

古本販売チェーンのブックオフは、2004年より海外に進出。2021年7月現在、アメリカ・フランスにて11店舗を展開している。現地に滞在する日本人向けの和書や現地の洋書などを多く取りそろえており、特にフランスでは、人気のある日本のマンガが格安で手に入ると評判だ。

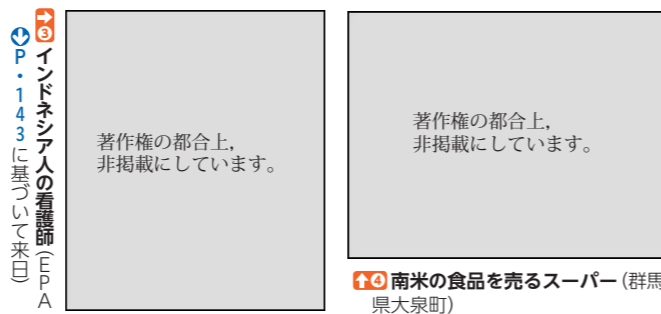
CheckQ 日本企業が最も多く進出している地域はどこか? 答え アジア

#### ② フランスの店舗

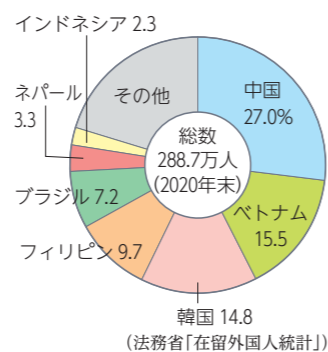
14 都道府県別の在留外国人の割合が最も多いのは東京都 (約56万人)。愛知県、大阪府、神奈川県、埼玉県、千葉県、兵庫県なども多い (2020年末、法務省資料による)。

## 2 国際化する日本

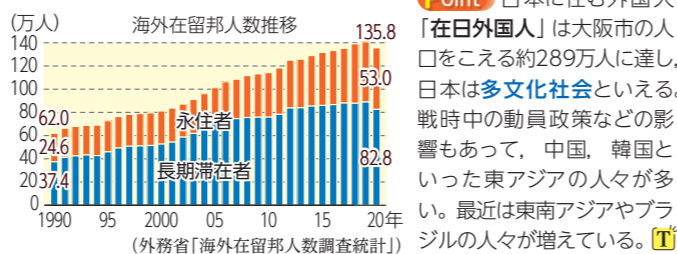
### A 各地の様子と在留外国人数 (P.44, P.105)



### ●国籍別在留外国人数

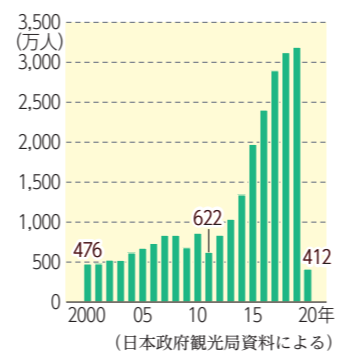


### B 海外にいる日本人



CheckQ 日本へ最も多くの人々が来ている国はどこか? 答え 中国

### ●訪日観光客数の推移



Point 日本に住む外国人「在日外国人」は大阪市の人口をこえる約289万人に達し、日本は多文化社会といえる。戦時中の動員政策などの影響もあって、中国、韓国といった東アジアの人々が多い。最近は東南アジアやブラジルの人々が増えている。

## 3 貿易の仕組み

| 2国の違いを仮定 | ①        | テレビ  | 小麦 |
|----------|----------|------|----|
| 日本       | 100台 または | 10トン |    |
| インド      | 20台 または  | 80トン |    |

日本とインドでは、どちらもテレビと小麦を作れるが、技術力、お金、気候などによって、その能力には差がある、と仮定しよう。もし、日本でテレビだけを作ると1日100台、小麦だけを作ると1日10トン作れると仮定する (インドはテレビを1日20台、小麦であれば1日80トン作れると仮定)。

| 貿易をしない場合 | ②   | テレビ  | 小麦 |
|----------|-----|------|----|
| 日本       | 50台 | 5トン  |    |
| インド      | 10台 | 40トン |    |
| 合計       | 60台 | 45トン |    |

貿易をせずに、自分の国だけでテレビと小麦の両方を作っていると仮定すると、テレビと小麦に力がかかる力はそれぞれ半分ずつとなり、日本ではテレビを1日50台、小麦を5トン作れることになる。この場合、インドとの生産量の合計は、テレビ60台、小麦45トンとなる。

| 貿易をした場合 | ③    | テレビ  | 小麦 |
|---------|------|------|----|
| 日本      | 100台 | 0トン  |    |
| インド     | 0台   | 80トン |    |
| 合計      | 100台 | 80トン |    |

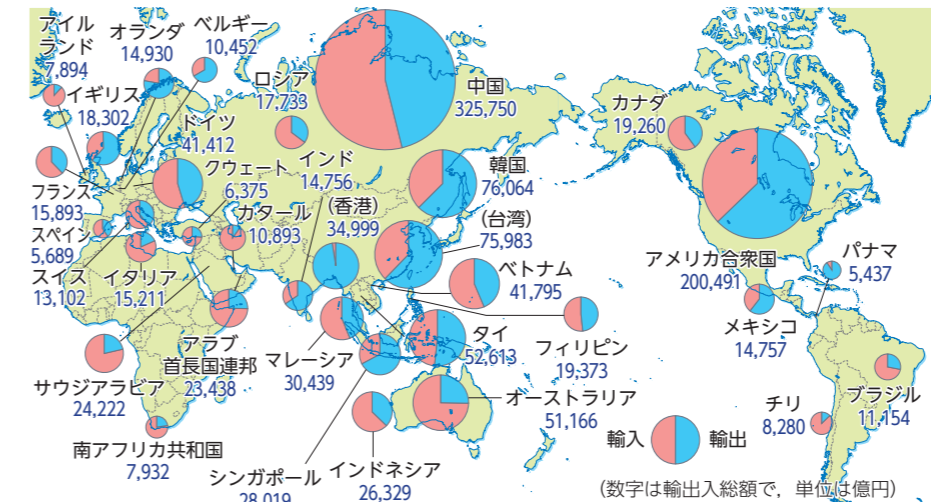
日本はテレビを作ることが「得意」なので、小麦につき込んでいた力を全部テレビにあてて、テレビだけを作る。インドは小麦を作ることが「得意」なので、テレビにつき込んでいた力をすべて小麦にあてて。するとテレビ100台、小麦80トン作ることができ、テレビは40台、小麦は35トン多く作ることができる。

(「ジュニアエラ」2010.5月号を参考に作成)

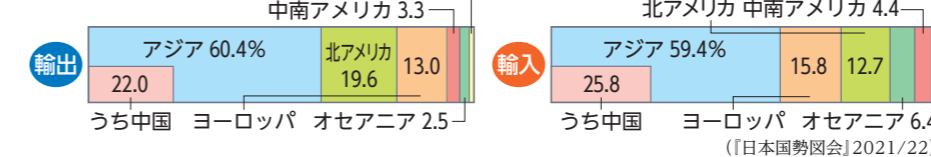
CheckQ 日本最大の貿易相手国はどこか? 答え 中国

## 4 世界とのつながり (P.121)

### A わが国のおもな貿易相手国 (2020年) (注)日本との輸出入合計が5,000億円以上の相手国。



### ●地域別の輸出入



Point 日本の輸出品は、自動車やICなど技術力を生かした付加価値の高い製品が多い。輸入品は、原油や天然ガスなどのエネルギー資源を安定的に確保することが課題である。また、グローバル化の進展で企業の生産拠点が海外へ移転していることなどにより、工業製品の輸入割合が高まってきている。国別の貿易では、2007年に中国がアメリカを抜いて日本最大の貿易相手国となり、また、韓国やタイなどアジア各国との貿易も増大している。

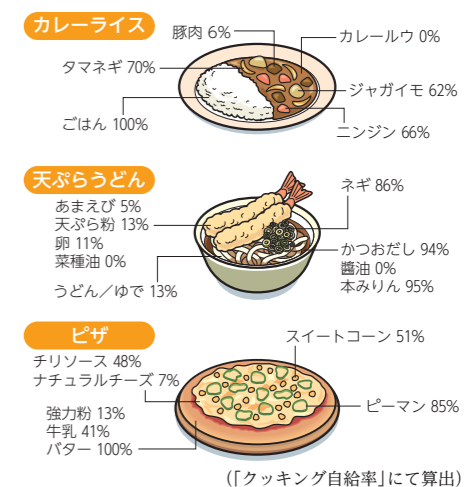
15 2019年に日本に来た外国人旅行者 (インバウンド) は3,188万人で、2011年の622万人から8年で約5倍に増加した。日本は官民一体となって外国人旅行者誘致に向けて取り組んできたが、2020年は新型コロナウイルス感染症の影響で411万人に激減した。

日本はインドにテレビを輸出して、小麦を輸入し、インドは日本に小麦を輸出してテレビを輸入すれば、お互いがより豊かになります。このとき、できるだけ自由に貿易をしようとするのが自由貿易の考え方です。もし、インドが、苦手なテレビの生産も国内で発展させたいと考え、外国から輸入するテレビに関税をかけるなどして自国の商品を保護しようとしたとします。このような貿易を保護貿易といいます。

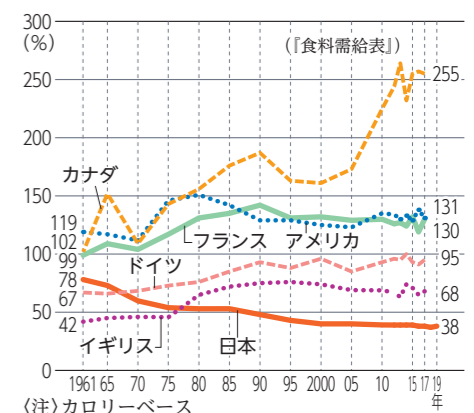
Point 自由な貿易の基本は競争である。グローバル化が進むと、他の国より安く品質の良い商品が国際競争を生かす。そのため、それぞれの国では競争力のある商品に力を入れて、競争力のない商品は輸入している (国際分業)。

## 5 食料自給率 (P.153)

### A 主な食材の国内自給率 (2013年)



### B 主要国の食料自給率の推移



論述Q 日本の食料自給率にはどんなことに問題がある? (50字以内)